

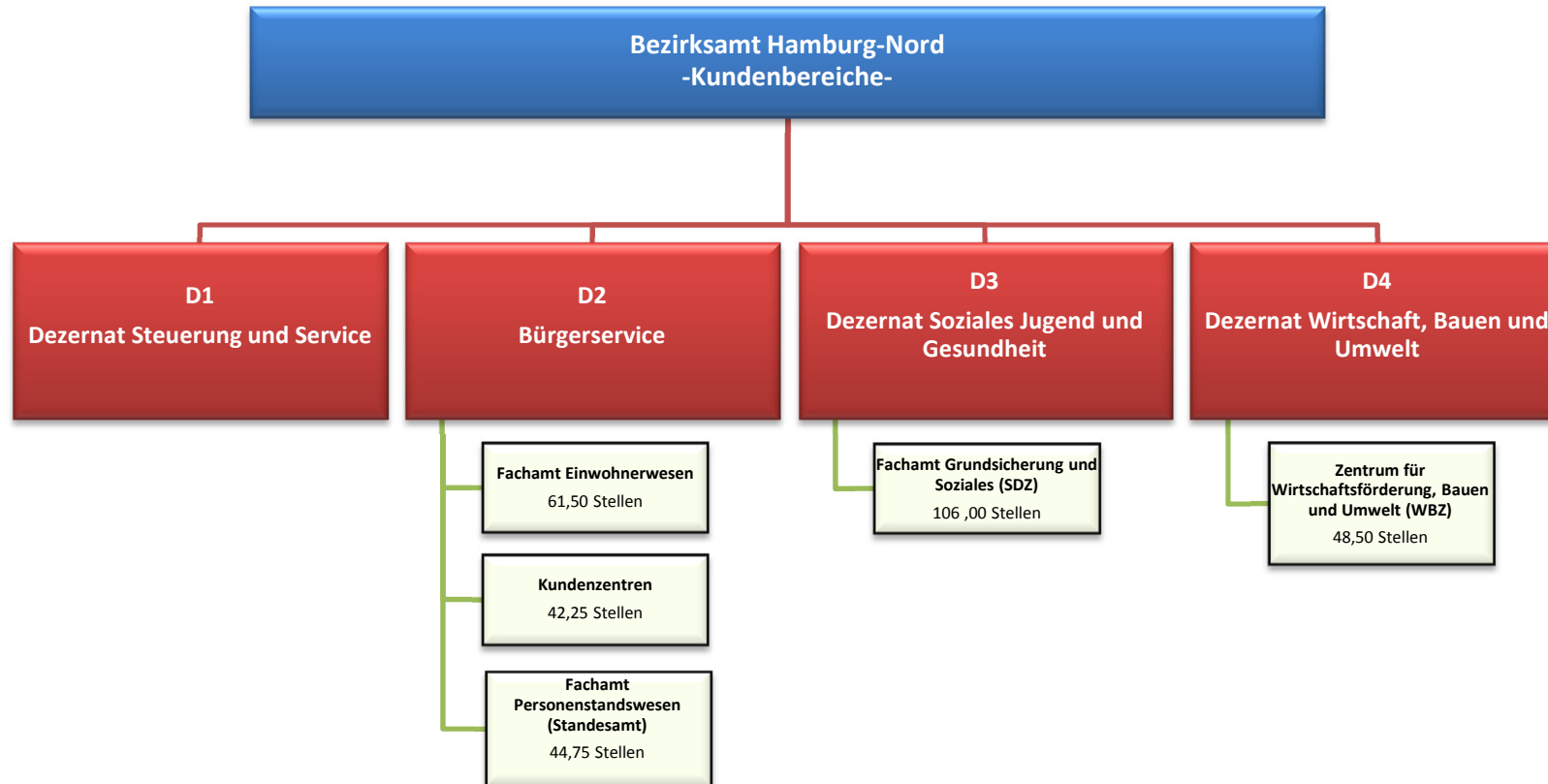
Frage 1

Jahr	statistischer Personalbestand	Summe aller Beschäftigungsverhältnisse
2011	1094	1204
2012	1003	1119
2013	993	1119
2014	999	1118
2015	1009	1078

Stichtag jeweils 31.12.

Organigramm Bezirksamt Hamburg-Nord

Stand: 15.03.2016



	Vollkräfte					
Gruppierungen	Jan. 15	Mrz. 15	Jun. 15	Sep. 15	Dez. 15	Feb. 16
D3, D3G1	3,8	3,8	3,8	4,8	5,0	5,0
D3, D3G2, Beratungszentrum	15,8	15,8	14,8	15,8	15,9	15,9
EA2	14,3	14,3	13,8	13,8	13,8	12,8
GA 1, GAL, GAG (ohne BZ)	15,1	14,1	14,6	15,1	16,1	16,6
GA 2	18,4	17,5	17,6	16,9	17,1	18,3
GA 3	10,0	10,0	10,0	9,0	8,0	8,0
GS62, GS2G, GS 402 (Fu) (später = SDZ 2 = 312)	11,5	10,5	10,5	11,5	13,3	12,3
GS63, GS3G , GS 403 (Bu) (später = SDZ 3 = 313)	17,5	18,5	18,4	18,4	20,4	20,4
GSL, SDZL, GSG, GS 3	5,8	5,3	5,3	6,8	6,8	6,6
IS1, ISL, ISG	9,0	9,0	9,0	9,0	9,0	9,0
IS2 u. 3	22,5	23,0	23,5	23,5	24,5	24,5
ITB	26,5	25,1	26,8	26,9	26,9	26,1
JA1ASD1	11,5	11,4	12,4	11,4	13,6	13,4
JA1ASD2	10,8	13,2	13,4	14,4	14,7	14,7
JA1ASD3	15,5	15,5	15,3	15,0	16,2	16,0
JA1BASB (Bezirklicher Angebotsservice)	4,8	4,8	4,8	4,8	3,8	3,8
JA1 PKD (Pflegekinderdienst)	3,0	3,0	3,0	3,0	3,0	2,5
JA1 WJH (Wirtschaftliche Jugendhilfe)	9,2	6,2	8,2	9,3	10,3	11,0
JA2ASD1	12,7	11,7	12,2	12,2	13,2	12,2
JA2ASD2	6,3	6,3	7,5	7,7	10,0	10,0
JA2ASDM	10,4	10,9	10,9	11,7	11,7	12,0
JA 2 AV	20,9	19,8	19,5	19,5	19,5	19,5
JA 2 (inkl. KJ und EB)	15,4	14,6	15,5	15,0	15,1	15,1
JAL, JAK, JAG, KJ	32,2	32,2	32,2	31,3	32,9	32,6
JAZ1 (ADOP)	6,6	6,4	6,6	6,6	6,6	6,6
JAZ2 (JPPD)	8,0	7,3	8,0	7,7	7,7	7,7
KUZ1 (Nord)	10,5	11,5	11,5	12,5	12,5	13,5
KUZ2 (Fuhlsbüttel)	8,6	8,6	8,6	8,6	8,6	8,6
KUZ3 (Barmbek-Uhlenhorst)	17,0	16,0	16,0	15,5	14,5	15,5
MR 1, MR-Z 1, MRL	26,0	26,0	26,0	25,0	26,0	22,9
MR 2	31,7	32,7	37,7	38,7	40,7	39,7

MR 3	25,8	27,0	29,4	29,8	29,8	29,8
MR 4, MR-Z 2 (Schwanenvater)	67,0	65,0	62,0	62,0	64,0	62,0
N/ST	42,2	42,2	42,2	41,2	41,3	41,3
PS	10,5	10,5	10,5	10,7	8,7	10,7
RA	9,1	9,1	9,1	9,1	9,1	9,1
RS	18,9	19,8	19,7	20,4	19,4	19,4
SDZ 11,12 -Grundsicherung	13,2	13,2	13,2	14,2	14,4	14,4
SDZ 13 - Seniorenberatung plus Anteil GA	9,0	9,0	9,0	9,0	8,0	8,0
SDZ 14 - Wohngeld	11,6	11,6	11,8	11,8	12,9	12,9
SDZ 151 (UVG), 152 (Elterngeld)	11,4	11,4	11,4	12,2	13,4	13,4
SDZ 16 - KTB, Tagespflegebörse	20,3	21,3	21,3	20,0	19,2	18,9
SDZ 17,18	17,0	16,7	16,5	16,5	17,0	16,7
SDZ 1E Eingangszone	7,4	7,4	7,4	7,2	7,2	7,2
SL	21,0	21,0	20,7	20,9	21,4	21,4
SR1, SRL, SRG	11,0	11,0	10,0	10,5	11,5	11,5
SR2	2,5	2,5	4,0	5,0	5,0	5,0
SR3	2,0	2,0	2,0	2,0	2,0	2,0
SR4	22,9	22,9	22,9	21,9	22,9	22,9
VS 2 - Lebensmittelüberw. Veterinär	15,8	15,3	15,3	16,3	16,3	16,3
VS 3 - Umwelt- und Wohnraumschutz	3,4	3,5	3,5	3,5	3,5	3,5
VSL, VSG, VS 1 - Gewerberecht, Marktwesen	24,3	23,8	24,8	24,3	22,3	22,6
WBZ 2 - Bauprüfung	29,3	31,3	30,2	30,3	28,3	28,4
WBZ 3 - Servicezentrum	10,5	10,2	10,2	10,2	10,2	9,2
WBZL, WBZG, WBZ 1 - Wirtschaftsförderung	3,8	3,8	3,8	3,8	2,8	2,8

Aus technischen Gründen kann eine Unterteilung in die verschiedenen Abteilungen nur für das Jahr 2015 erfolgen.
Aus Datenschutzgründen sind Kleinstbereiche sowie einzelne Leitungspositionen nicht aufgeführt.

Frage 5

Jahr	Einstellungen
2011	123
2012	100
2013	68
2014	72
2015	119

Die Aufstellung enthält auch Aushilfskräfte (z.B. im ASD) sowie Helferinnen und Helfer bei Wahlen und Abstimmungen.

Frage 6

Jahr	Kündigungen
2011	10
2012	21
2013	7
2014	8
2015	13

Nicht enthalten sind Kündigungen, die per Aufhebungsvereinbarung bereits vor Ablauf der eigentlichen Kündigungsfrist vollzogen wurden. Diese sind bei Frage 10 enthalten. Die Gründe im Einzelnen sind nicht bekannt und werden nicht statistisch erfasst.

Frage 7

Jahr	Erreichen der Altersgrenze
2011	17
2012	14
2013	22
2014	8
2015	8

Frage 8

Jahr	vorzeitiger Ruhestand
2011	5
2012	11
2013	13
2014	13
2015	17

Frage 9

Jahr	Kündigungen durch AG
2011	2
2012	0
2013	1
2014	4
2015	0

Frage 10

Jahr	Aufhebungsverträge
2011	4
2012	13
2013	11
2014	6
2015	4

Grund für den Abschluss eines Aufhebungsvertrages ist in der Regel eine arbeitnehmerseitige Kündigung, bei der im Einvernehmen von Arbeitgeberseite nicht auf die Einhaltung der Kündigungsfrist bestanden wird. Die Gründe im Einzelnen sind nicht bekannt und werden nicht statistisch erfasst.

Frage 12f

Jahr	befristete Einstellungen
2011	45
2012	16
2013	32
2014	36
2015	51

Aus technischen Gründen kann die Anzahl der befristeten Einstellungen nebst Grund nicht technikgestützt ermittelt werden. Die Angaben beziehen sich daher auf die jeweils pro Jahr abgelaufenen Zeitverträge. Gründe für befristete Einstellungen sind insbesondere die Durchführung von Wahlen und Abstimmungen, die Unterstützung der Allgemeinen Sozialen Dienst sowie der Kundenzentren, Assistenzkräfte von Menschen mit Schwerbehinderungen sowie die befristete Wiedereinstellung von Rentnerinnen und Rentnern bzw. die Beschäftigung über die Altersgrenze hinaus.