

CDU-Fraktion, Lokstedter Weg 24, 20251 Hamburg

An den
Regionalausschuss Barmbek-Uhlenhorst-Hohenfelde-Dulsberg

10.04.2017
stu

Prüfantrag

Betr.: Querungshilfe Hofweg in Höhe Fährhausstraße

Aus dem Quartier am Hofwegkanal ist die Bitte gekommen, an der Ecke Hofweg/Fährhausstraße in Höhe des dortigen EDEKA-Marktes eine Ampel zu installieren. Insbesondere für ältere Mitbürgerinnen und Mitbürger gibt es Probleme, die Straße dort sicher zu überqueren.

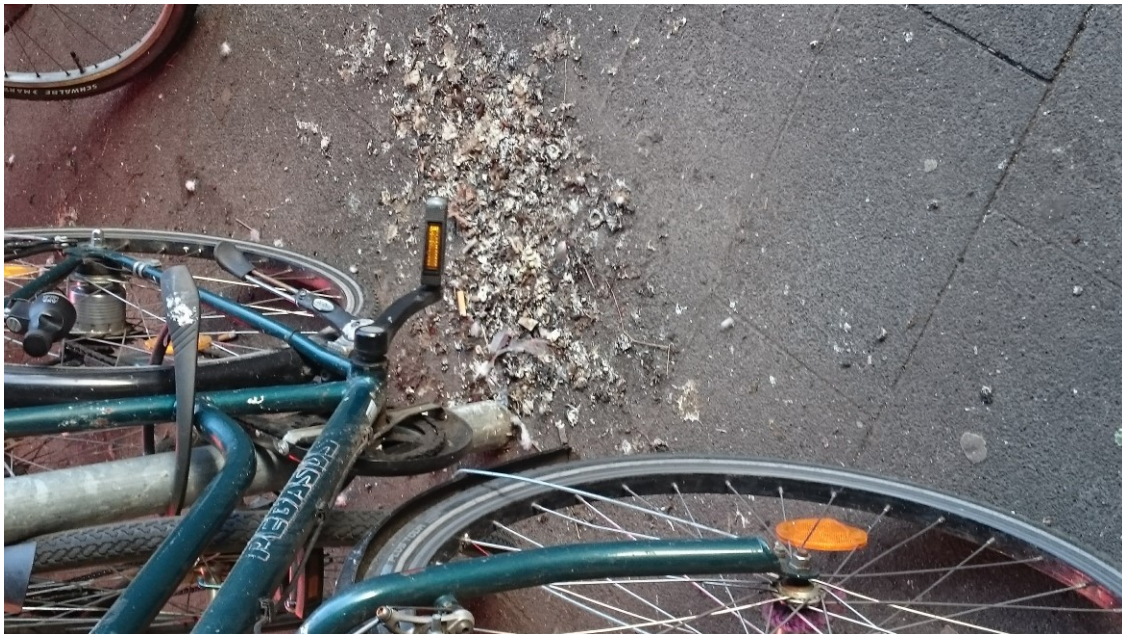
Unabhängig von der Ausgestaltung einer Querungshilfe (Ampel, sog. Sprunginsel, Zebrastreifen usw.) ist für die Alternativenprüfung eine Verkehrszählung in Hinblick auf die Querungswilligen an dieser Stelle anzusetzen.

Vor diesem Hintergrund möge der Regionalausschuss Barmbek-Uhlenhorst-Hohenfelde-Dulsberg beschließen:

1. Die Vorsitzende des Regionalausschusses wird beauftragt mit den zuständigen Stellen des Bezirksamts Hamburg-Nord und der Polizei Hamburg Alternativen eines Fußgängerüberwegs zu prüfen und im Rahmen dieser Prüfung eine Verkehrszählung von "Querungswilligen" im Rahmen der Hauptverkehrszeiten vorzunehmen. Das Ergebnis dieser Prüfung ist dem Regionalausschuss bis Ende 2017 vorzulegen.
2. Der Auftrag zur Prüfung gem. Punkt 1 des Petitums ist ebenfalls zu prüfen, ob die besagte Kreuzung einen Unfallschwerpunkt darstellt.

Martin Fischer
Sprecher der CDU-Fraktion im RegA BUHD

Stefan Baumann





CDU

Bezirksfraktion Hamburg-Nord



Postanschrift:
Lokstedter Weg 24
20251 Hamburg

Telefon: 040-46 53 71
Fax: 040-46 35 63

E-Mail: Fraktion@cdu-nord.de
www.cdu-nord.de